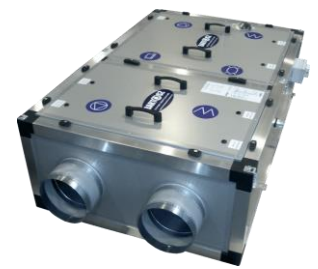


KARTA KATALOGOWA – REKUPERATOR VENA OPTIMA 5 VOV

Oznaczenie centrali:		VOV5					
Klasa filtracji:		D55	D75	D55	D75	D55	D75
Wariant:		M		S2 / S4		S	
Wersja produkcyjna:		XC4 / HC4*					
<i>EFEKTYWNOŚĆ ENERGETYCZNA (zgodnie z wymogami Rozporządzenia KE nr 1254/2014 z dn. 11.07.2014)</i>							
Efektywność (klasa) energetyczna - klimat umiarkowany	-	A	A	A	A	A+	A+
Jednostkowe zużycie energii - klimat umiarkowany:	kWh/m ² /rok	-40,7	-40,7	-40,8	-40,7	-42,4	-42,4
Jednostkowe zużycie energii - klimat chłodny:	kWh/m ² /rok	-77,7	-77,7	-77,8	-77,7	-79,4	-79,4
Jednostkowe zużycie energii - klimat ciepły:	kWh/m ² /rok	-16,9	-16,9	-17,0	-16,9	-18,6	-18,6
Poziom mocy akustycznej:	dB(A)	56	56	56	56	56	56
<i>DANE TECHNICZNE</i>							
Zakres przepływu min. / maks.	m ³ /h	40 / 965	40 / 950	40 / 870	40 / 870	40 / 870	40 / 870
Maks. obliczeniowe natężenie przepływu (znamionowy strumień powietrza)	m ³ /h	890	870	870	870	870	870
Maks. spręż przy znamionowym natężeniu przepływu	Pa	100	100	100	100	100	100
Całkowity pobór mocy przy przepływie znamionowym	W	321	326	317	326	317	326
Pobór mocy nagrzewnicy wstępnej*	W	1300	1300	1300	1300	1300	1300
Jednostkowy pobór mocy przy przepływie znamionowym	W/(m ³ /h)	0,18	0,19	0,18	0,19	0,18	0,19
Sprawność temp. odzysku ciepła przy przepływie znamionowym [EN 13141-7]	%	83	83	83	83	83	83
Poziom mocy akustycznej w pomieszczeniu zainstalowania przy przepływie znamionowym	dB(A)	65	65	64	65	64	65
Zasilanie elektryczne	V/Hz	230 / 50					
Max. pobór prądu centrali wentylacyjnej	A	3,4					
Max. pobór prądu nagrzewnicy wstępnej*	A	5,7					
Wentylatory		promieniowe EC					
Wymiennik ciepła		przeponowy, krzyżowo-przeciwprądowy, aluminiowy					
Współczynnik przecieków wew. / klasa przecieku wg. EN 13141-7	%	1,1 / A1		1,1 / A1		1,1 / A1	
Współczynnik przeciekówzew./ klasa przecieku wg. EN 13141-7	%	0,6 / A1		0,6 / A1		0,6 / A1	
Średnica przyłączy instalacji wentylacyjnej	mm	DN250					
Średnica odprowadzenia skroplin	mm	32					
Miejsce montażu:		wewnątrz pomieszczeń					
Zakres parametrów otoczenia centrali	°C / %	+5°C < T < +40°C / <45%					
Zakres parametrów powietrza tłoczonego	°C / g/kg	-24°C < T < +40°C / < 13 g/kg					



zdjęcie poglądowe

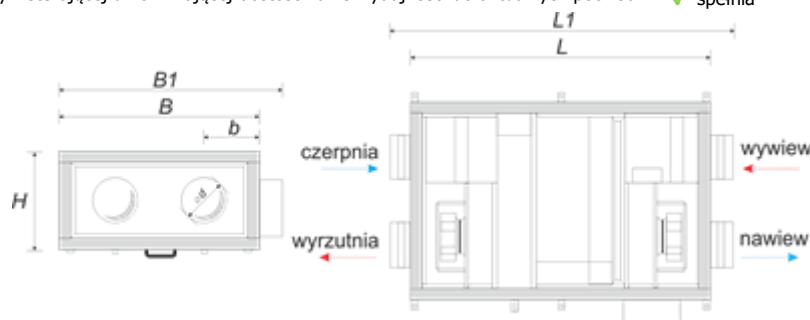
— dane dotyczą konfiguracji standardowej

** wersja HC4 zawiera wbudowaną nagrzewnicę wstępną; więcej informacji o różnicach poszczególnych wersji znajduje się w DTR produktu*



WARUNKI PROGRAMU „CZYSTE POWIETRZE”

- Graniczna sprawność temperaturowa odzysku ciepła dla centrali wentylacyjnej $\geq 85\%$, osiągnięta przynajmniej w jednym z zakresów pomiarowych zgodnie z normą PN-EN 308 ✓ spełnia
- Maksymalna wartość współczynnika nakładu energii elektrycznej $\leq 0,50 \text{ Wh/m}^3$ ✓ spełnia
- Wyposażenie w układ automatyki sterującej umożliwiającej dostosowanie wydajności do aktualnych potrzeb ✓ spełnia



widok od strony nieinspekcyjnej

WYMIARY ZEWNĘTRZNE [mm]								MASA [kg]
VOV5	L	L1	B	B1	b	H	Ød	+/- 10%
	1470	1655	1080	1180	296	480+40	250	120

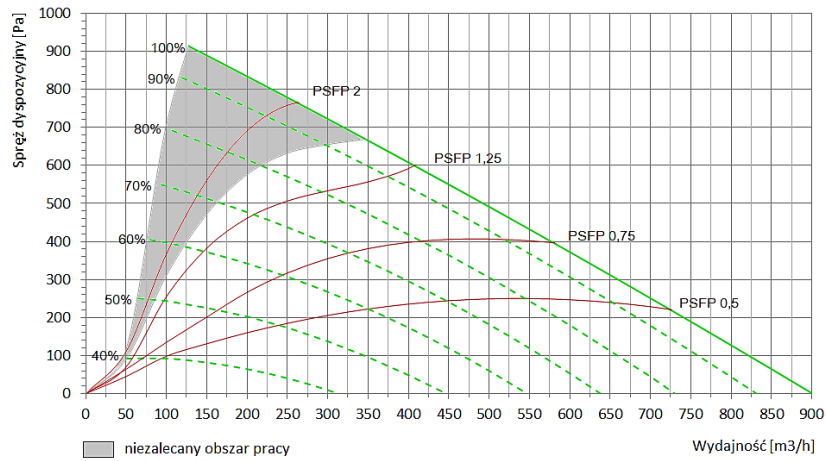
WYPOSAŻENIE STANDARDOWE

- Wymiennik ciepła: przeciwprądowy, wykonany z aluminium, powierzchnia wymiany ciepła 47 m²
- Wentylatory: energooszczędne, elektronicznie komutowane (EC)
- Filtry powietrza: D75: nawiew – klasa filtracji F7 Ultra (ISO ePM1 60%), wywiew – klasa filtracji M5 Ultra (ISO ePM10 55%)
D55: nawiew – klasa filtracji M5 Ultra (ISO ePM10 55%), wywiew – klasa filtracji M5 Ultra (ISO ePM10 55%)
wymiary wkładów: 350 x 200 x 48 mm, ilość wkładów: nawiew – 2 szt., wywiew – 2 szt.
- By-pass: zintegrowany
- Automatyka sterująca: wbudowana, sterownik serii STW (w zależności od modelu), moduł internetowy
- Okablowanie fabryczne: w standardzie
- Obudowa: Szkielet aluminiowy, rdzeń z pianki PUR 40mm obustronnie powleczony blachą ocynkowaną, malowaną (RAL 9006)
- Pozycja pracy: Podwieszana poziomo

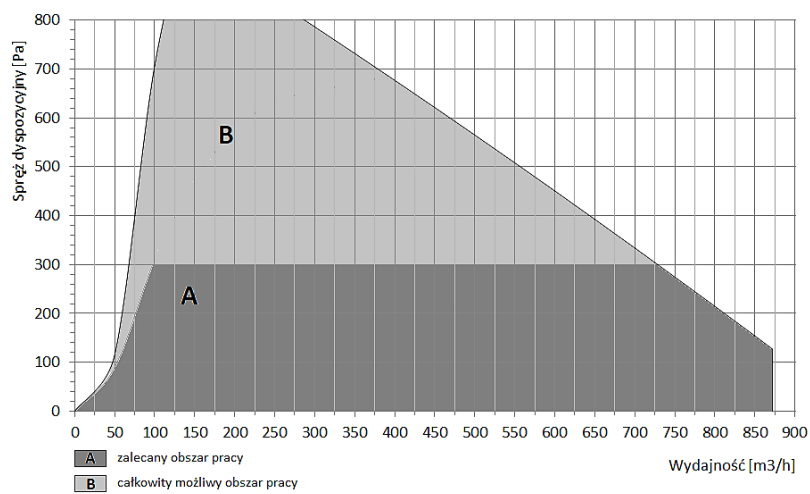
Wszystkie obliczenia zostały przyjęte dla określonych parametrów powietrza PN-EN13141-7: wlotzew.: +7°C/80%, wlotwew.: +20°C/38%, filtry czyste. Firma Bartosz Sp.j. zastrzega sobie możliwość wprowadzenia zmian technicznych bez wcześniejszego powiadomienia. Wersja A1-07.22



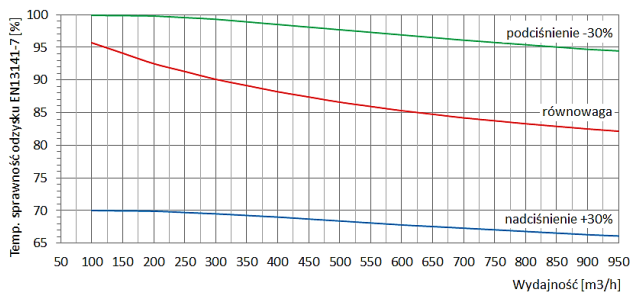
WYDAJNOŚĆ – VOV5_M (XC4/HC4)



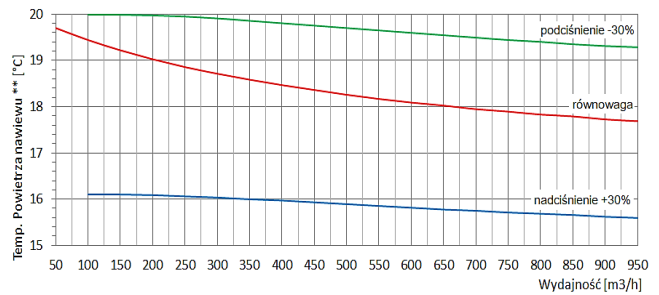
WYDAJNOŚĆ – VOV5_S2/S4/S (XC4/HC4)



SPRAWNOŚĆ ODZYSKU EN13141-7

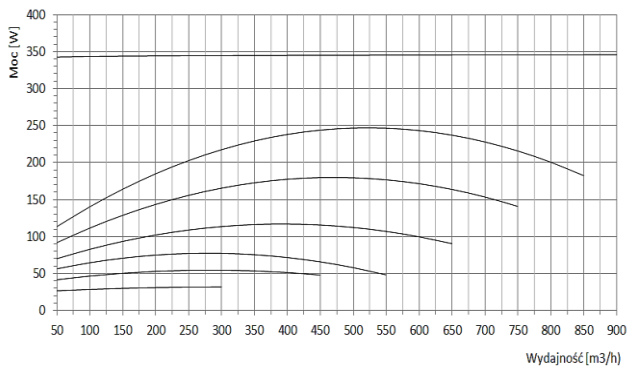


TEMPERATURA NAWIEWU (pow. zew. +7°C/80%, pow. wew. +20°C/38%)

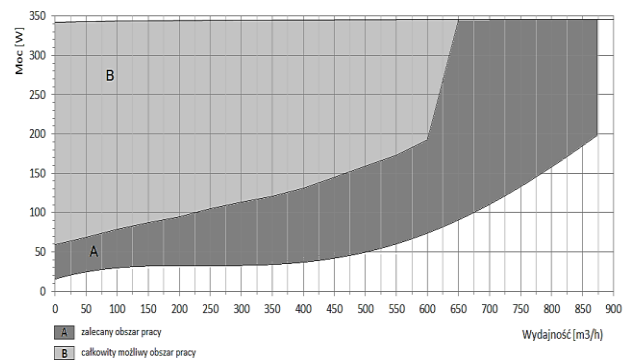


CAŁKOWITY POBÓR MOCY

VOV5_M (XC4)

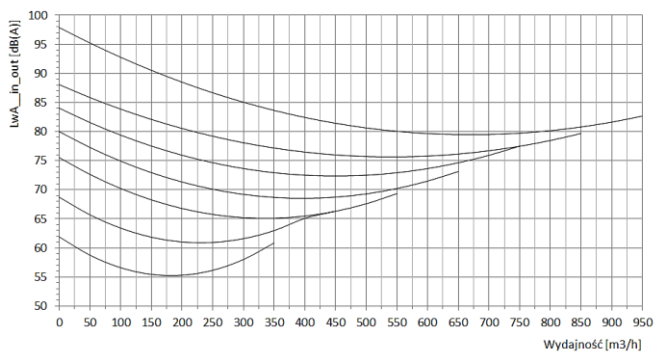


VOV5_S2/S4/S (XC4)

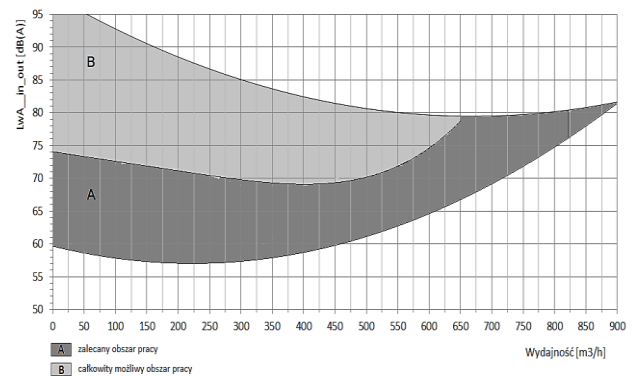


CHARAKTERYSTYKA AKUSTYCZNA*

VOV5_M (XC4/HC4)



VOV5_S2/S4/S (XC4/HC4)



* W celu określenia wartości mocy akustycznej dB(A) w poszczególnych punktach, odczytaną wartość LWA_in_out [dB(A)] należy skorygować o poniższe współczynniki korekcyjne:

	D75	D55		D75	D55
Wlot centrali, powietrze zewnętrzne:	-19,0	-17,8	Wylot centrali, powietrze wewnętrzne:	-8,2	-7,2
Wylot centrali, nawiew:	-7,5	-7,2	Otoczenie 1 m:	-20,8	-20,5
Wlot centrali, powietrze wewnętrzne:	-18,8	-17,8	Otoczenie 3 m:	-30,8	-30,5

STRONA WYKONANIA:



PRAWA (w standardzie)



LEWA (dostępna w opcji)

WERSJA WYKONANIA*	M	S2	S4	S
Program i harmonogramy pracy	✓	✓	✓	✓
Funkcje operacyjne	✓	✓	✓	✓
Regulacja i pomiar temperatury powietrza (5 czujników)	✓	✓	✓	✓
Komunikat o osiągnięciu końcowego zabrudzenia filtrów	✓	✓	✓	✓
Zabezpieczenie UOC nagrzewnicą wstępną (tylko wersja HC4)	✓	✓	✓	✓
Automatyczny pomiar i regulacja przepływu powietrza (CAV/VAV)	x	✓	✓	✓
Automatyczne zrównoważenie i kompensacja przepływu powietrza	x	✓	✓	✓
Procentowy stopień bieżącego zanieczyszczenia filtrów	o	o	✓	✓
Pomiar i automatyczna praca według jakości powietrza (RH, CO2, VOC)	o	o	o	✓
Sterowanie modułami opcji dodatkowych (NW, CF, GWC itd.)	o	o	o	o

✓ - funkcja dostępna w standardzie, x - funkcja niedostępna, o - opcja

* szczegółowy opis funkcji znajduje się na stronie www.bartoszwentylacja.com.pl