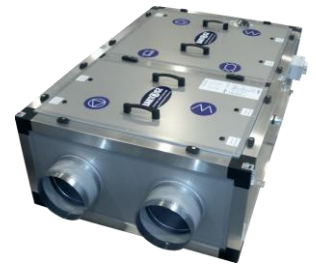


KARTA KATALOGOWA – REKUPERATOR VENA OPTIMA 5 VOV

Oznaczenie centrali:	VOV5						
Klasa filtracji:	D55	D75	D55	D75	D55	D75	
Wariant:	M		S2 / S4		S		
Wersja produkcyjna:	XB3 / XC3 / HB3 / HC3*						
EFEKTYWNOŚĆ ENERGETYCZNA (zgodnie z wymogami Rozporządzenia KE nr 1254/2014 z dn. 01.07.2014)							
Efektywność (klasa) energetyczna - klimat umiarkowany	A	A	A	A	A	A	
Jednostkowe zużycie energii - klimat umiarkowany:	kWh/m ² /rok	-38,59	-38,53	-38,71	-38,53	-40,98	-40,90
Jednostkowe zużycie energii - klimat chłodny:	kWh/m ² /rok	-74,72	-74,69	-74,87	-74,69	-77,14	-77,06
Jednostkowe zużycie energii - klimat ciepły:	kWh/m ² /rok	-15,26	-15,19	-15,36	-15,19	-17,64	-17,56
Poziom mocy akustycznej:	dB(A)	47	47	47	47	47	47
DANE TECHNICZNE							
Zakres przepływu min. / maks.	m ³ /h	50 / 1380	50 / 1350	50 / 1350	50 / 1350	50 / 1350	
Maks. obliczeniowe natężenie przepływu (znamionowy strumień powietrza)	m ³ /h	1310	1280	1280	1280	1280	
Maks. spręż przy znamionowym natężeniu przepływu	Pa	100	100	100	100	100	
Całkowity pobór mocy przy przepływie znamionowym	W	679	666	643	666	643	666
Pobór mocy nagrzewnicy wstępnej*	W	1300	1300	1300	1300	1300	1300
Jednostkowy pobór mocy przy przepływie znamionowym	W/(m ³ /h)	0,26	0,26	0,25	0,26	0,25	0,26
Sprawność temp. odzysku ciepła przy przepływie znamionowym [EN 13141-7]	%	80	80	80	80	80	80
Poziom mocy akustycznej w pomieszczeniu zainstalowania przy przepływie znamionowym	dB(A)	56	55	55	55	55	55
Zasilanie elektryczne	V/Hz	230 / 50					
Max. pobór prądu centrali wentylacyjnej	A	5,0					
Max. pobór prądu nagrzewnicy wstępnej*	A	5,7					
Wentylatory		promieniowe EC					
Wymiennik ciepła		przeponowy, krzyżowo-przeciwprądowy, aluminiowy					
Współczynnik przecieków wew. / klasa przecieku wg. EN 13141-7	%	1,1 / A1		1,1 / A1		1,1 / A1	
Współczynnik przeciekówzew. / klasa przecieku wg. EN 13141-7	%	0,6 / A1		0,6 / A1		0,6 / A1	
Średnica przyłączy instalacji wentylacyjnej	mm	DN250					
Średnica odprowadzenia skroplin	mm	32					
Miejsce montażu:		wewnątrz pomieszczeń					
Zakres parametrów otoczenia centrali	°C / %	+5°C < T < +40°C / <45%					
Zakres parametrów powietrza tłoczonego	°C / g/kg	-24°C < T < +40°C / < 13 g/kg					



zdjęcie poglądowe

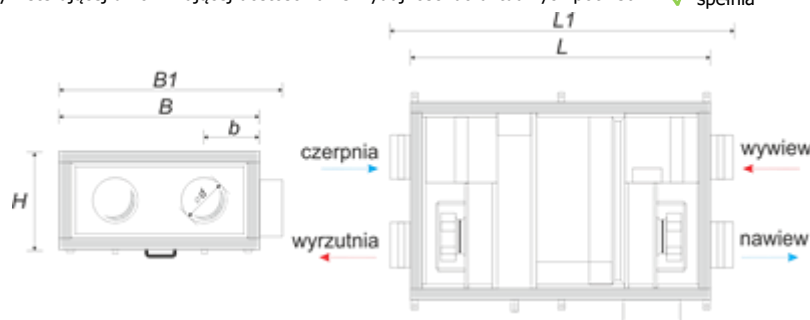
* dane dotyczą konfiguracji standardowej

* wersja HB1 / HC1 zawiera wbudowaną nagrzewnicę wstępną; więcej informacji o różnicach poszczególnych wersji znajduje się w DTR produktu



WARUNKI PROGRAMU „CZYSTE POWIETRZE”

- Graniczna sprawność temperaturowa odzysku ciepła dla centrali wentylacyjnej $\geq 85\%$, osiągnięta przynajmniej w jednym z zakresów pomiarowych zgodnie z normą PN-EN 308 ✓ spełnia
- Maksymalna wartość współczynnika nakładu energii elektrycznej $\leq 0,50 \text{ Wh/m}^3$ ✓ spełnia
- Wyposażenie w układ automatyki sterującej umożliwiającej dostosowanie wydajności do aktualnych potrzeb ✓ spełnia



widok od strony nieinspekcyjnej

WYMIARY ZEWNĘTRZNE [mm]								MASA [kg]
VOV5	L	L1	B	B1	b	H	Ød	+/- 10%
	1470	1655	1080	1180	296	480+40	250	120

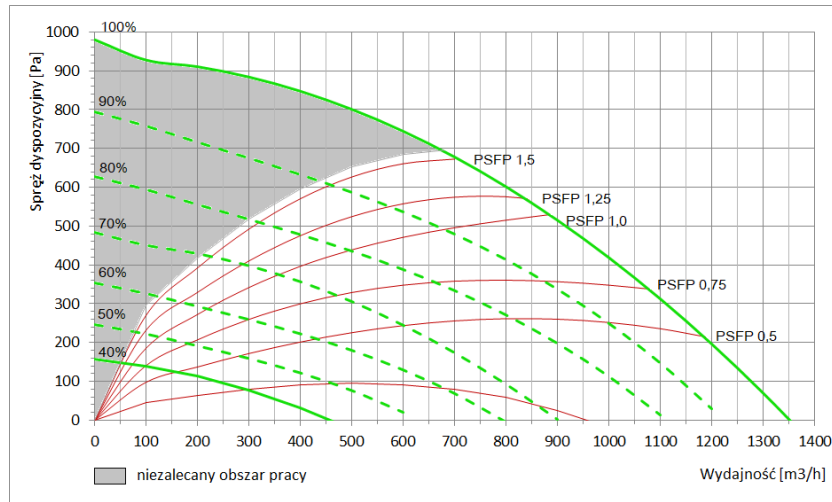
WYPOSAŻENIE STANDARDOWE

- Wymiennik ciepła: przeciwprądowy, wykonany z aluminium, powierzchnia wymiany ciepła 47 m²
- Wentylatory: energooszczędne, elektronicznie komutowane (EC)
- Filtry powietrza: D75: nawiew – klasa filtracji F7 Ultra (ISO ePM1 60%), wywiew – klasa filtracji M5 Ultra (ISO ePM10 55%)
D55: nawiew – klasa filtracji M5 Ultra (ISO ePM10 55%), wywiew – klasa filtracji M5 Ultra (ISO ePM10 55%)
wymiary wkładów: 350 x 200 x 48 mm, ilość wkładów: nawiew – 2 szt., wywiew – 2 szt.
- By-pass: zintegrowany
- Automatyka sterująca: wbudowana, sterownik serii STW (w zależności od modelu), moduł internetowy
- Okablowanie fabryczne: w standardzie
- Obudowa: Szkielet aluminiowy, rdzeń z pianki PUR 40mm obustronnie powleczony blachą ocynkowaną, malowaną (RAL 9006)
- Pozycja pracy: Podwieszana poziomo

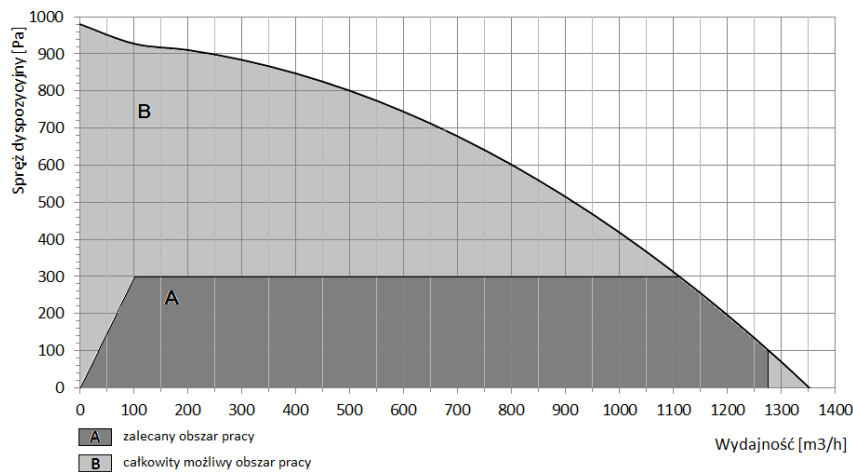
Wszystkie obliczenia zostały przyjęte dla określonych parametrów powietrza PN-EN13141-7: wlot zew.: +7°C/80%, wlot wew.: +20°C/38%, filtry czyste. Firma Bartosz Sp.j. zastrzega sobie możliwość wprowadzenia zmian technicznych bez wcześniejszego powiadomienia. Wersja A1-03.Z2



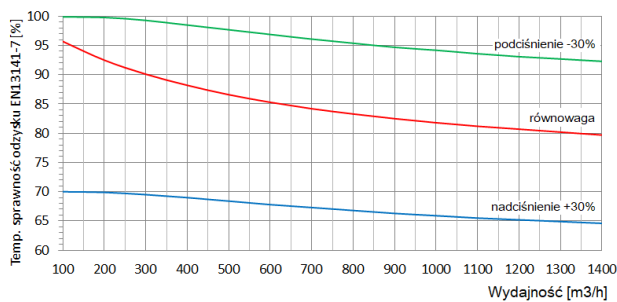
WYDAJNOŚĆ – VOV5_M (XB3/XC3/HB3/HC3)



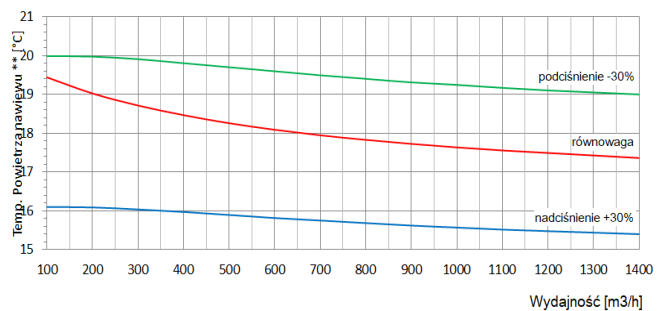
WYDAJNOŚĆ – VOV5_S2/S4/S (XB3/XC3/HB3/HC3)



SPRAWNOŚĆ ODZYSKU EN13141-7

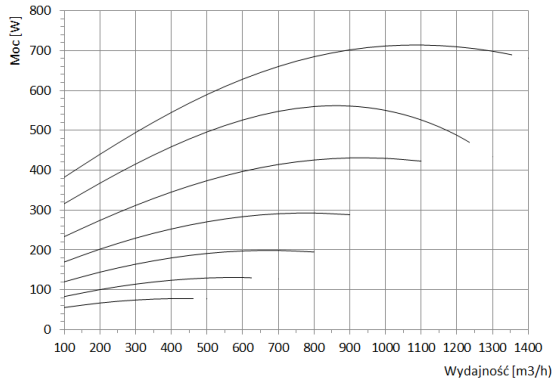


TEMPERATURA NAWIEWU (pow.zew. +7°C/80%, pow. wew. +20°C/38%)

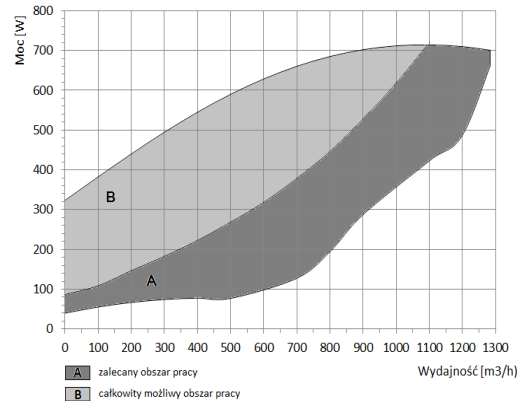


CAŁKOWITY POBÓR MOCY

VOV5_M (XB3/XC3/HB3/HC3)

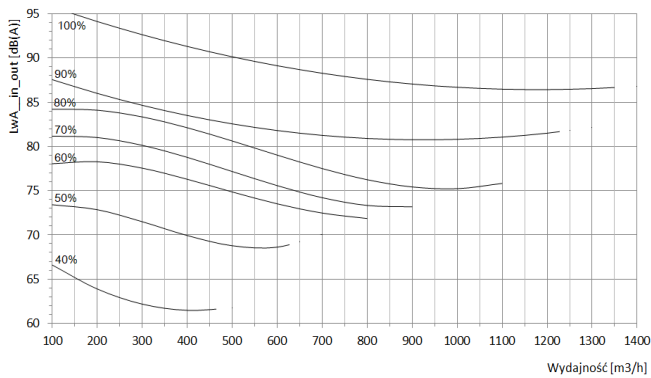


VOV5_S2/S4/S (XB3/XC3/HB3/HC3)

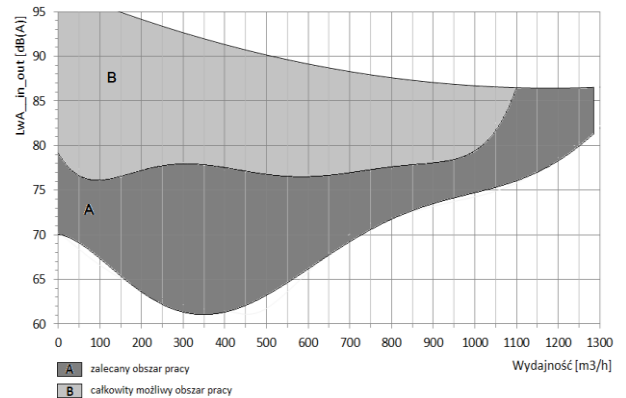


CHARAKTERYSTYKA AKUSTYCZNA*

VOV5_M (XB3/XC3/HB3/HC3)



VOV5_S2/S4/S (XB3/XC3/HB3/HC3)



* W celu określenia wartości mocy akustycznej dB(A) w poszczególnych punktach, odczytaną wartość LwA_in_out [dB(A)] należy skorygować o poniższe współczynniki korekcyjne:

	D75	D55		D75	D55
Wlot centrali, powietrze zewnętrzne:	-19,0	-17,8	Wylot centrali, powietrze wewnętrzne:	-8,2	-7,2
Wylot centrali, nawiew:	-7,5	-7,2	Otoczenie 1 m:	-33,0	-32,7
Wlot centrali, powietrze wewnętrzne:	-18,8	-17,8	Otoczenie 3 m:	-43,8	-43,5

STRONA WYKONANIA:



PRAWA (w standardzie)



LEWA (dostępna w opcji)

WERSJA WYKONANIA*	M	S2	S4	S
Program i harmonogramy pracy	✓	✓	✓	✓
Funkcje operacyjne	✓	✓	✓	✓
Automatyczny pomiar i regulacja przepływu powietrza (CAV/VAV)	x	✓	✓	✓
Automatyczne zrównoważenie i kompensacja przepływu powietrza	x	✓	✓	✓
Regulacja i pomiar temperatury powietrza (5 czujników)	✓	✓	✓	✓
Pomiar i automatyczna praca według jakości powietrza (RH, CO2, VOC)	o	o	o	✓
Sterowanie modułami opcji dodatkowych (NW, CF, GWC itd.)	o	o	o	o
Procentowy stopień bieżącego zanieczyszczenia filtrów	o	o	✓	✓
Komunikat o osiągnięciu końcowego zabrudzenia filtrów	✓	✓	✓	✓

✓ - funkcja dostępna w standardzie, x - funkcja niedostępna, o - opcja

* szczegółowy opis funkcji znajduje się na stronie www.bartoszwentylacja.com.pl